



BPD คืออะไร ทำไมคุณพ่อคุณแม่มือใหม่ควรรู้

คุณแม่ตั้งครรภ์

บทความ

เม.ย. 9, 2024

7 นาที

เมื่อคุณแม่ตั้งครรภ์จะได้รับการตรวจอัลตราซาวด์ ซึ่งแพทย์จะทำการอัลตราซาวด์ให้คุณแม่หลังจากที่คุณแม่ไปฝากครรภ์ เพื่อดูพัฒนาการของทารกในครรภ์ ความสมบูรณ์แข็งแรง การเปลี่ยนแปลงต่าง ๆ ของทารกในครรภ์ รวมถึงดูว่าตั้งครรภ์ในมดลูกหรือนอกมดลูก และคำนวณอายุครรภ์ให้กับคุณแม่ทราบในเบื้องต้น

ภาษา

BPD คืออะไร ทำไมคุณพ่อคุณแม่มือใหม่ควรรู้

สรุป

- Biparietal Diameter หรือ BPD คือการวัดความกว้างของขนาดศีรษะทารกในครรภ์ เป็นการวัดสัดส่วนของทารกในครรภ์ที่แพทย์ใช้ในการคำนวณอายุครรภ์ให้กับคุณแม่ทราบ
- BPD คือการวัดความกว้างของขนาดศีรษะทารกในครรภ์ ในทางการแพทย์จะวัด BPD ได้ อย่างชัดเจนตั้งแต่การตั้งครรภ์ของคุณแม่เข้าสู่อายุครรภ์ในไตรมาสที่ 2 เป็นต้นไป
- BPD คือการวัดความกว้างของขนาดศีรษะทารกในครรภ์ เป็นการวัดเส้นผ่าศูนย์กลางกะโหลกศีรษะของทารกในครรภ์ที่กำลังพัฒนา โดยจะวัดจากกระดูกด้านข้างของกะหม่อม

ข้างหนึ่งไปยังอีกข้างหนึ่ง ซึ่งแพทย์จะใช้ประกอบเพื่อประเมินน้ำหนักของทารกในครรภ์ และคำนวณอายุครรภ์

เลือกอ่านตามหัวข้อ

- BPD คืออะไร คุณพ่อคุณแม่ควรรู้
- ประโยชน์ของการวัดขนาดกะโหลกศีรษะของทารกในครรภ์
- Biparietal Diameter ทำได้โดยวิธีการอัลตราซาวด์วิธีเดียวไหม?
- BPD เริ่มทำได้ตอนอายุครรภ์เท่าไร
- ตั้งแต่เริ่มตั้งครรภ์จนถึงคลอด แพทย์จะทำ BPD กี่ครั้ง
- BPD ให้ผลแม่นยำมากแค่ไหน
- ตาราง BPD ขนาดศีรษะของทารกตามอายุครรภ์
- ศัพท์ทางการแพทย์อื่น ๆ ที่ควรรู้ก่อนไปอัลตราซาวด์

Biparietal Diameter หรือ BPD คือการวัดความกว้างของขนาดศีรษะทารกในครรภ์ เป็นการวัดสัดส่วนของทารกในครรภ์ที่แพทย์ใช้ในการคำนวณอายุครรภ์ให้กับคุณแม่ทราบ สำหรับการวัดขนาดศีรษะทารกจะบอกได้ถึงขนาดความยาวของตัวทารกในครรภ์ ซึ่งความยาวของทารก แพทย์จะวัดความยาวจากยอดศีรษะ (crown) ไปจนถึงส่วนล่างสุดของสะโพก (rump) เท่านั้น จะไม่ได้วัดรวมในส่วนของแขนขา (limbs) และถุงไข่แดง (yolk sac) สำหรับการวัดความยาวของทารกในครรภ์มีประโยชน์ต่อการคำนวณอายุครรภ์ได้ตั้งแต่ไตรมาสแรก

BPD คืออะไร คุณพ่อคุณแม่ควรรู้

Biparietal Diameter หรือ BPD คือการวัดความกว้างของขนาดศีรษะทารกในครรภ์ เป็นการวัดเส้นผ่าศูนย์กลางกะโหลกศีรษะของทารกในครรภ์ที่กำลังพัฒนา โดยจะวัดจากกระดูกด้านข้างของกะโหลกสมองข้างหนึ่งไปยังอีกข้างหนึ่ง การวัดความกว้างของขนาดศีรษะทารก แพทย์จะใช้ประกอบเพื่อประเมินน้ำหนักของทารกในครรภ์ และคำนวณอายุครรภ์

ประโยชน์ของการวัดขนาดกะโหลกศีรษะของทารกในครรภ์

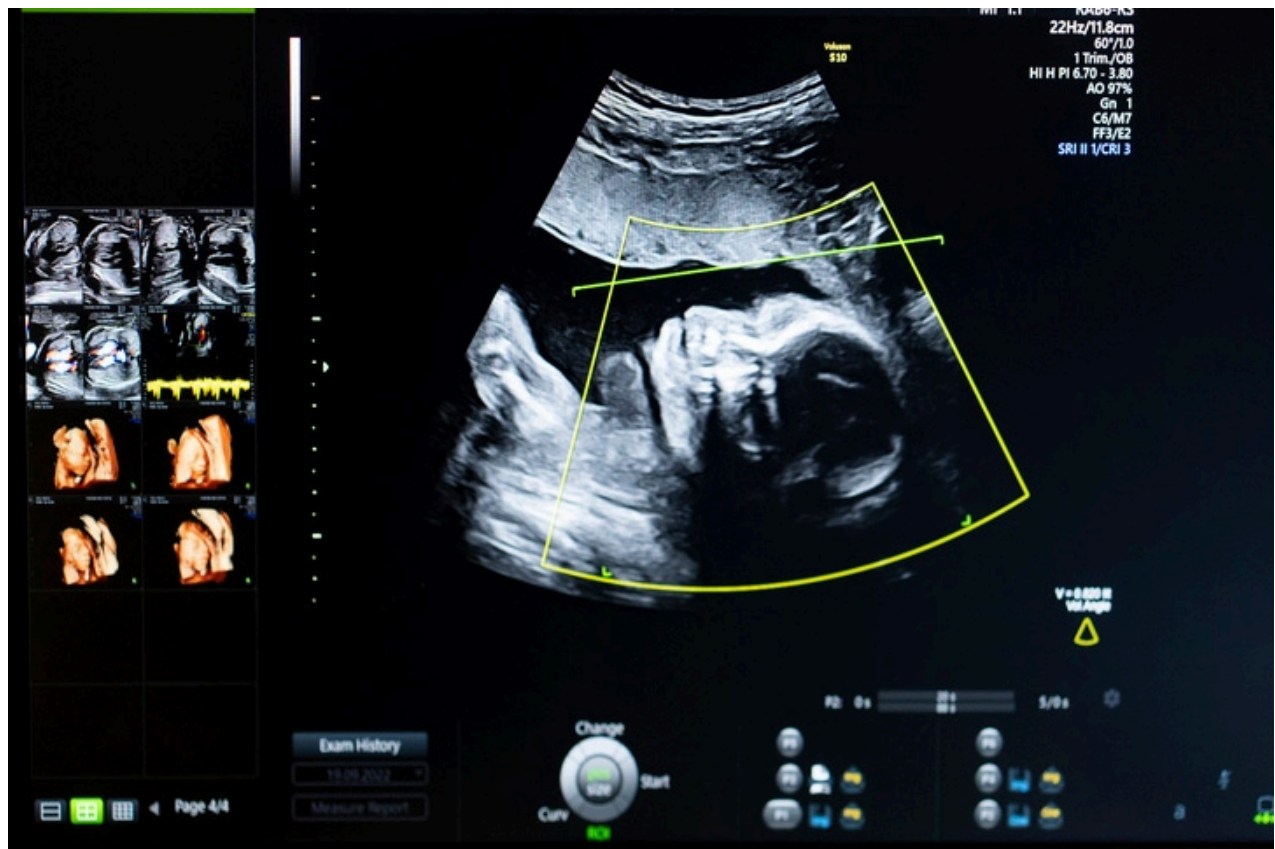
1. ช่วยในการคำนวณอายุครรภ์
2. ช่วยให้ทราบสัดส่วนของทารกในครรภ์
3. ช่วยในการประเมินน้ำหนักของทารกในครรภ์
4. ช่วยให้ทราบว่าสมองของทารกในครรภ์ที่กำลังพัฒนามีการเจริญเติบโตอย่างไร

Biparietal Diameter ทำได้โดยวิธีการอัลตราซาวด์วิธีเดียวไหม?

การวัด BPD ความกว้างของขนาดศีรษะทารกในครรภ์ ทำการวัดได้โดยการอัลตราซาวด์ เพื่อช่วยในการตรวจจับภาพด้วยคลื่นเสียงความถี่สูง แพทย์จะทำการปรับภาพจนเห็นภาพศีรษะ และลักษณะทางกายวิภาคของทารกในครรภ์

BPD เริ่มทำได้ตอนอายุครรภ์เท่าไร

BPD คือการวัดความกว้างของขนาดศีรษะทารกในครรภ์ ในทางการแพทย์จะวัด BPD ได้อย่างชัดเจนตั้งแต่การตั้งครรภ์ของคุณแม่เข้าสู่อายุครรภ์ตั้งแต่ไตรมาสที่ 2 เป็นต้นไป โดยแพทย์จะนำผล BPD ที่วัดได้จากการอัลตราซาวด์มาใช้ประกอบในการประเมินอายุครรภ์ ได้อย่างแม่นยำโดยเฉพาะในช่วงอายุครรภ์ 14-28 สัปดาห์



ตั้งแต่เริ่มตั้งครรภ์จนถึงคลอด แพทย์จะทำ BPD ก็ครั้ง

- การตรวจ BPD แพทย์จะทำระหว่างการตรวจอัลตราซาวด์ปกติในคนท้อง ซึ่งส่วนใหญ่จะมีการอัลตราซาวด์ 1-3 ครั้ง (การตรวจคลื่นเสียงความถี่สูง) โดยปกติจะมีการตรวจตั้งแต่ช่วงแรกของการตั้งครรภ์ไปจนถึงอายุครรภ์ประมาณสัปดาห์ที่ 20 แต่ในคุณแม่ท้องที่มีความเสี่ยงต่าง ๆ ขณะตั้งครรภ์อาจต้องทำการตรวจอัลตราซาวด์เพิ่มตามที่แพทย์แนะนำค่ะ
- การตรวจครรภ์ตลอดการตั้งครรภ์เฉลี่ยอยู่ที่ 10-12 ครั้ง แพทย์จะตรวจครรภ์คุณแม่ครั้งแรกตอนฝากครรภ์ จากนั้นจะนัดคุณแม่มาเพื่อตรวจครรภ์
 1. คุณแม่มีอายุครรภ์ น้อยกว่า 28 สัปดาห์ แพทย์นัดตรวจครรภ์ทุก 4 สัปดาห์
 2. คุณแม่มีอายุครรภ์ ระหว่าง 28-36 สัปดาห์ แพทย์นัดตรวจครรภ์ทุก 2 สัปดาห์
 3. คุณแม่มีอายุครรภ์ มากกว่า 36 สัปดาห์ แพทย์นัดตรวจครรภ์ทุก 1 สัปดาห์ จนคลอดลูก

BPD ให้ผลแม่นยำมากแค่ไหน

BPD คือการวัดความกว้างของขนาดศีรษะทารกในครรภ์ ซึ่งความถูกต้องแม่นยำของความกว้างศีรษะทารกที่แพทย์จะใช้ในการคำนวณอายุครรภ์ จะขึ้นอยู่กับอายุครรภ์ของคุณแม่ และรูปร่างของศีรษะทารก

- การวัด BPD ก่อนอายุครรภ์ 20 สัปดาห์ ความคลาดเคลื่อนในการคำนวณอายุครรภ์เท่ากับ 7 วัน
- การวัด BPD ช่วงอายุครรภ์หลัง 20 สัปดาห์ ความคลาดเคลื่อนในการคำนวณอายุครรภ์เท่ากับ 7-11 วัน หรือ 1-2 สัปดาห์
- การวัด BPD ในไตรมาสสุดท้ายของการตั้งครรภ์ ความคลาดเคลื่อนมีได้สูงถึง 2-4 สัปดาห์

สำหรับการวัด BPD ถ้ากรณีที่รูปร่างของศีรษะทารกผิดไปจากปกติ เช่น ทารกอยู่ในท่าก้นนำค้ำน้อย หรือมีก้อนเนื้ออกมดลูกกดเบียดศีรษะทารก ก็อาจมีผลต่อค่าความกว้างของศีรษะทารกในครรภ์

ตาราง BPD ขนาดศีรษะของทารกตามอายุครรภ์

Biparietal Diameter (BPD) ขนาดความกว้างของศีรษะทารกในครรภ์ จะมีขนาดดังต่อไปนี้ค่ะ

อายุครรภ์ (สัปดาห์)	ขนาดศีรษะของทารกในครรภ์ (mm)
---------------------	------------------------------

16	32.3
16.5	34.2
17	36.0
17.5	37.7
18	39.5
18.5	41.3
19	43.0
19.5	44.7
20	46.4
20.5	48.1
21	49.7
21.5	51.4
22	53.0
22.5	54.6
23	56.2
23.5	57.8
24	59.3
24.5	60.8
25	62.3
25.5	63.8
26	65.3
26.5	66.7
27	68.1
27.5	69.5
28	70.8
28.5	72.2
29	73.5
29.5	74.7
30	76.0
30.5	77.2
31	78.4
31.5	79.6
32	80.7
32.5	81.9
33	82.9

33.5	84.0
34	85.0
34.5	86.0
35	87.0
35.5	87.9
36	88.8
36.5	89.7
37	90.5
37.5	91.3
38	92.1
38.5	92.8
39	93.5
39.5	94.2
40	94.8
40.5	95.4
41	95.9
41.5	96.5
42	96.9

ศัพท์ทางการแพทย์อื่น ๆ ที่ควรรู้ก่อนไปอัลตราซาวด์

- การวัดความยาวของทารก (Crown-Rump Length; CRL)
- การวัดความกว้างของศีรษะทารก (Biparietal Diameter; BPD)
- การวัดเส้นรอบวงศีรษะ (Head Circumference; HC)
- การวัดเส้นรอบท้อง (Abdominal Circumference; AC)
- การวัดความยาวกระดูกต้นขา (Femur Length; FL)
- การวัดน้ำคร่ำ (Amniotic Fluid Index; AFI)
- การกะเนน้ำหนักทารกในครรภ์ (Estimated Fetal Weight; EFW)

การวัดความกว้างของขนาดศีรษะทารกในครรภ์ (Biparietal Diameter หรือ BPD) รวมถึงการตรวจต่าง ๆ ระหว่างตั้งครรภ์ไปจนถึงช่วงคลอด คุณแม่สามารถสอบถามจากแพทย์ที่ดูแลครรภ์คุณแม่อย่างละเอียดอีกครั้ง เพื่อความเข้าใจที่ชัดเจนมากขึ้น รวมถึงคำแนะนำการดูแลสุขภาพครรภ์ให้แข็งแรงปลอดภัยทั้งคุณแม่และลูกน้อยในครรภ์ค่ะ

การดูแลพัฒนาการสมองของทารกตั้งแต่ในครรภ์เป็นเรื่องสำคัญอย่างมาก นอกจากยาบำรุงและวิตามินที่แพทย์จัดให้รับประทานขณะตั้งครรภ์ คุณแม่ควรรับประทานอาหารบำรุงครรภ์ ที่มีประโยชน์ครบ 5 หมู่ เพื่อให้ได้โภชนาการสารอาหารที่หลากหลาย ทารกในครรภ์จะได้มีพัฒนาการที่สมบูรณ์แข็งแรง และหลังคลอดให้คุณแม่เลี้ยงลูกด้วยนมแม่ตั้งแต่แรกเกิด เพราะนมแม่มีสารอาหารมากกว่า 200 ชนิด เช่น ดีเอชเอ วิตามิน แคลเซียม และสฟิงโกไมอีลิน ซึ่งช่วยในการพัฒนาสมอง สติปัญญา และการเจริญเติบโตของลูก

บทความแนะนำสำหรับคุณแม่ตั้งครรภ์

- พัฒนาการทารกในครรภ์ 1-40 สัปดาห์ ที่แม่มือใหม่ห้ามพลาด
- อาการแพ้ท้องของคุณแม่ แพ้ท้องพะอืดพะอม แก่ยิ่งไง พร้อมวิธีรับมือ
- นำคร่า คืออะไร นำคร่ารั้ว อาการแบบไหน สัญญาณใกล้คลอดที่ต้องรับมือ
- อาการท้องแข็งบ่อย ลูกโก่งตัวบ่อย อันตรายหรือไม่ ทำไมคุณแม่ต้องรู้
- เลือดล้างหน้าเด็กคืออะไร เลือดล้างหน้าเด็กสัญญาณแรกของการตั้งครรภ์
- ตั้งครรภ์ มีเลือดออก ไม่ปวดท้อง คืออะไร อันตรายไหม สำหรับแม่ตั้งครรภ์
- อาการคนท้องระยะแรก สัญญาณการตั้งครรภ์เป็นแบบนี้
- เมนูคนท้อง อาหารคนท้องบำรุงคุณแม่ท้อง ดัดต่อลูกในครรภ์
- คนท้องห้ามกินอะไร อาหารที่ส่งผลเสียต่อคุณแม่ตั้งครรภ์
- อาหารคนท้องไตรมาสแรก โภชนาการที่สำคัญสำหรับคุณแม่และทารกในครรภ์
- วิธีนับอายุครรภ์ คำนวณอายุครรภ์ด้วยตัวเอง ก่อนคลอด
- สัญญาณอาการใกล้คลอด เจ็บท้องคลอด อาการก่อนคลอดของคุณแม่
- ของใช้เตรียมคลอด ที่คุณแม่มือใหม่ควรเตรียมของไปคลอด
- การผ่าคลอดและคลอดธรรมชาติ ต่างกันยังไง พร้อมขั้นตอนเตรียมผ่าคลอด
- ผ่าคลอดใช้เวลากี่นาที พร้อมข้อดี-ข้อเสีย คลอดเองกับผ่าคลอด
- แผลผ่าคลอดกี่วันหาย พร้อมวิธีดูแลรอยแผลผ่าคลอดให้ฟื้นตัวไว
- แผลฝีเย็บหลังคลอด แผลคลอดธรรมชาติ ดูแลยังไงให้ปลอดภัย
- หลังผ่าคลอดกินอะไรได้บ้าง คนผ่าคลอดห้ามกินอะไรบ้างช่วยให้แผลหายเร็ว
- ภาวะซึมเศร้าหลังคลอดเกิดจากอะไร พร้อมวิธีรับมืออาการซึมเศร้าหลังคลอด
- ฤกษ์คลอด ฤกษ์ผ่าคลอด วันมงคล เวลาดี สำหรับลูกรัก

อ้างอิง:

1. ดอบข้อสงสัยคุณแม่...เรื่องอัลตราซาวด์, โรงพยาบาลพญาไท
2. การวัดสัดส่วนทารกสำหรับสูติแพทย์และแพทย์เวชปฏิบัติทั่วไป(Fetal Biometry for Obstetrician and General Practitioners), คณะแพทยศาสตร์ มหาวิทยาลัยเชียงใหม่
3. Biparietal Diameter and Your Pregnancy Ultrasound, verywell family
4. ผ่าครรภ์ให้เร็วที่สุด เพื่อสุขภาพของคุณแม่และลูกน้อยในครรภ์, โรงพยาบาลพญาไท
5. Hadlock Ultrasound Measurements Based on Gestational Age, babyMed
6. OB Ultrasound for Extern, คณะแพทยศาสตร์ มหาวิทยาลัยเชียงใหม่

อ้างอิง ณ วันที่ 12 กุมภาพันธ์ 2567



คุณแม่ตั้งครรภ์

แม่ผ่าคลอด

ดูแลลูกตามช่วงวัย

ภูมิแพ้ในเด็ก

สฟิงโก
ไมอีลิน

สฟิงโกไมอีลิน



พัฒนาการสมองลูกน้อย



การขับถ่ายลูกน้อย



คุณแม่ให้นมบุตร



เครื่องมือตัวช่วยคุณแม่



อาหารเด็ก



S-Mom Club



ข้อมูลผลิตภัณฑ์



โปรโมชั่น